

I protagonisti

« Circular Economy Experiences »

Studenti classe 4C ITT -Tecnologie Cartarie - IIS Pertini di Alatri(FR)



Tutor referente del progetto prof. Giovanni Piccarazzi IIS «Pertini»



Istituto Istruzione Superiore SANDRO PERTINI ALATRI

Il progetto

« CIRCULAR ECONOMY EXPERIENCES »



FONDI STRUTTURALI EUROPEI **pon** 2014-2020



Ministero dell'Istruzione, dell'Università e della Ricerca
Dipartimento per la Programmazione
Direzione Generale per Interventi in materia di edilizia scolastica, per la gestione dei fondi strutturali per l'istruzione e per l'innovazione digitale
Ufficio IV

PER LA SCUOLA - COMPETENZE E AMBIENTI PER L'APPRENDIMENTO (FSE-FESR)



Progetto per il potenziamento dei percorsi di Alternanza Scuola Lavoro nelle aziende della filiera della Carta.

I protagonisti

« Circular Economy Experiences »

Studenti classe 4C ITT -Tecnologie Cartarie - IIS Pertini di Alatri(FR)



Tutor referente del progetto prof. Giovanni Picarazzi IIS «Pertini» di Alatri (FR)
prof.ssa Maramao Filomena e Prof. Enrico Venafro tutor scolastici progetto

Le aziende partner

- Burgo Group Spa Cartiera di Sora(FR)
- Carind Srl Cartotecnica di Arpino(FR)
- Il Clone stamperia digitale Alatri(FR)
- Box Italy imballaggi Frosinone
- Serigraf2 stamperia serigrafica Alatri(FR)
- Arpinata Stampa - Arpino (FR)
- Comune di Alatri ufficio ambiente - Alatri(FR)
- SAMA Group recycling Castelliri (FR)
- Cartiere di Guarcino Spa Guarcino(FR)

BURGO GROUP



Comune di Alatri - Ufficio Ambiente



la-Tipografia.it



BOX ITALY
Packaging Solutions



ASSOCARTA

Le Fasi

« Circular Economy Experiences »

Coprogettazione dei percorsi di ASL su compiti di realtà da sviluppare durante la fase di Stage aziendale sulla base dei principi del Recycling:
Selezione e recupero di scarti di lavorazione che diventa materia prima secondaria una volta reinserita nel ciclo produttivo della Carta.

Collaborazione con SAMA GROUP RECYCLING azienda leader nel settore del recupero dei materiali fibrosi, carta e cartone.

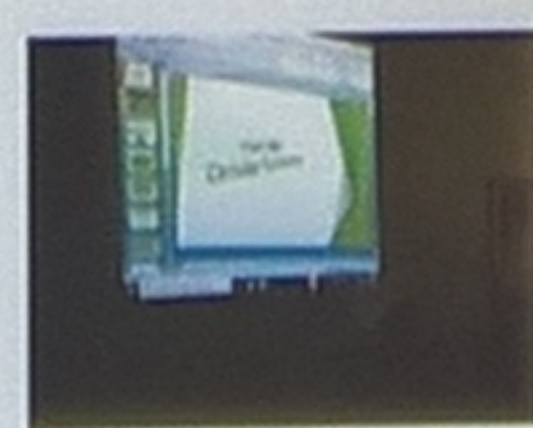
Diffusione dell'importanza del Recycling e della Circular Economy : ciclo di lezioni sulla Circular Economy preparate edagli studenti coinvolti nel progetto e rivolte agli studenti di altre classi dell'Istituto Pertini

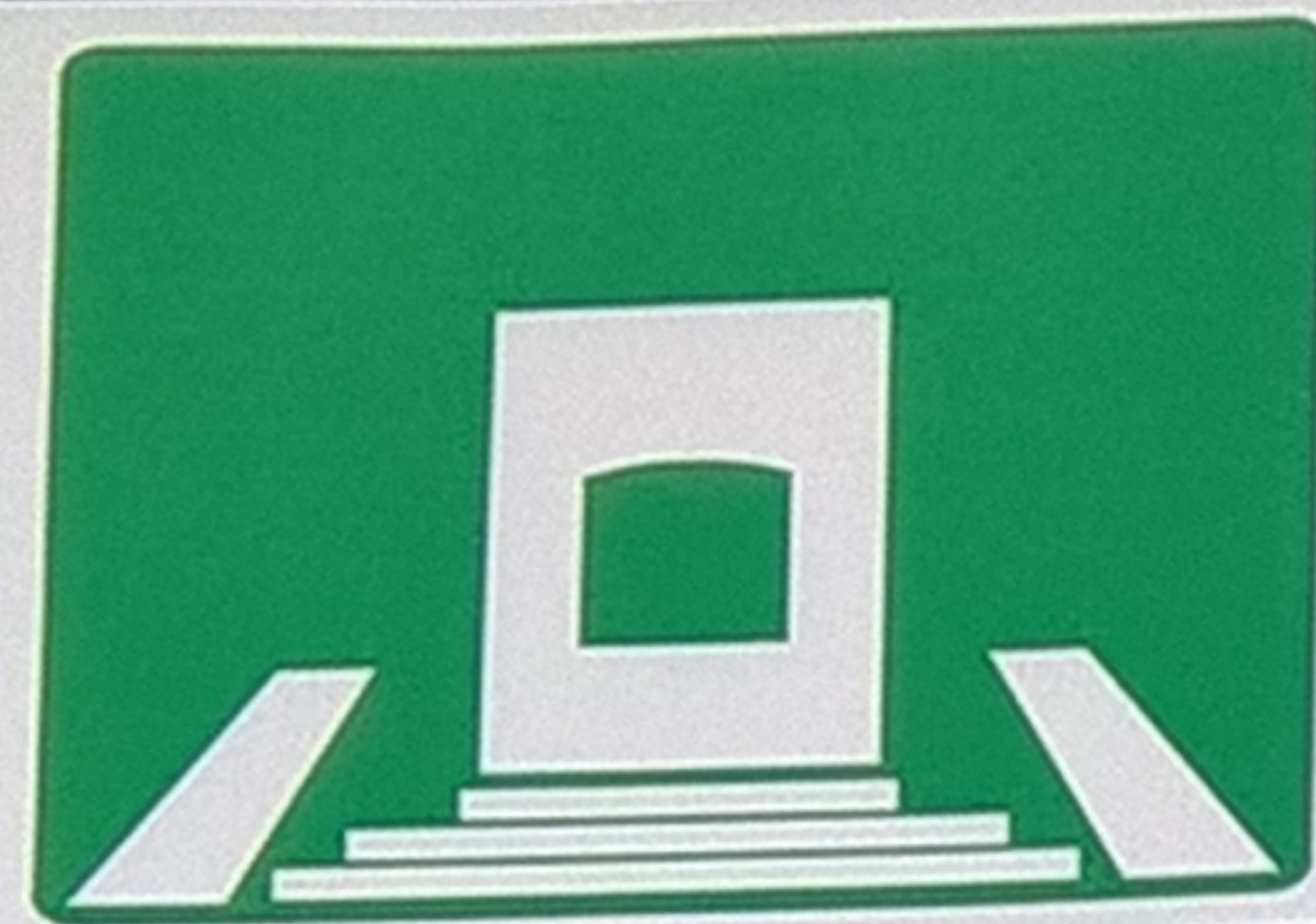
Stage nelle aziende della filiera della carta della durata di 4 settimane.

Esposizione pubblica dei «work project products» in occasione di ExPO AVC 2018 IIS «Pertini» di Alatri(FR) il giorno 5 Giugno 2018 dalle ore 15 alle ore 18.

I momenti in azienda

« Circular Economy Experiences »





Istituto Istruzione Superiore
SANDRO PERTINI
ALATRI

Il progetto

« CIRCULAR ECONOMY EXPERIENCES »



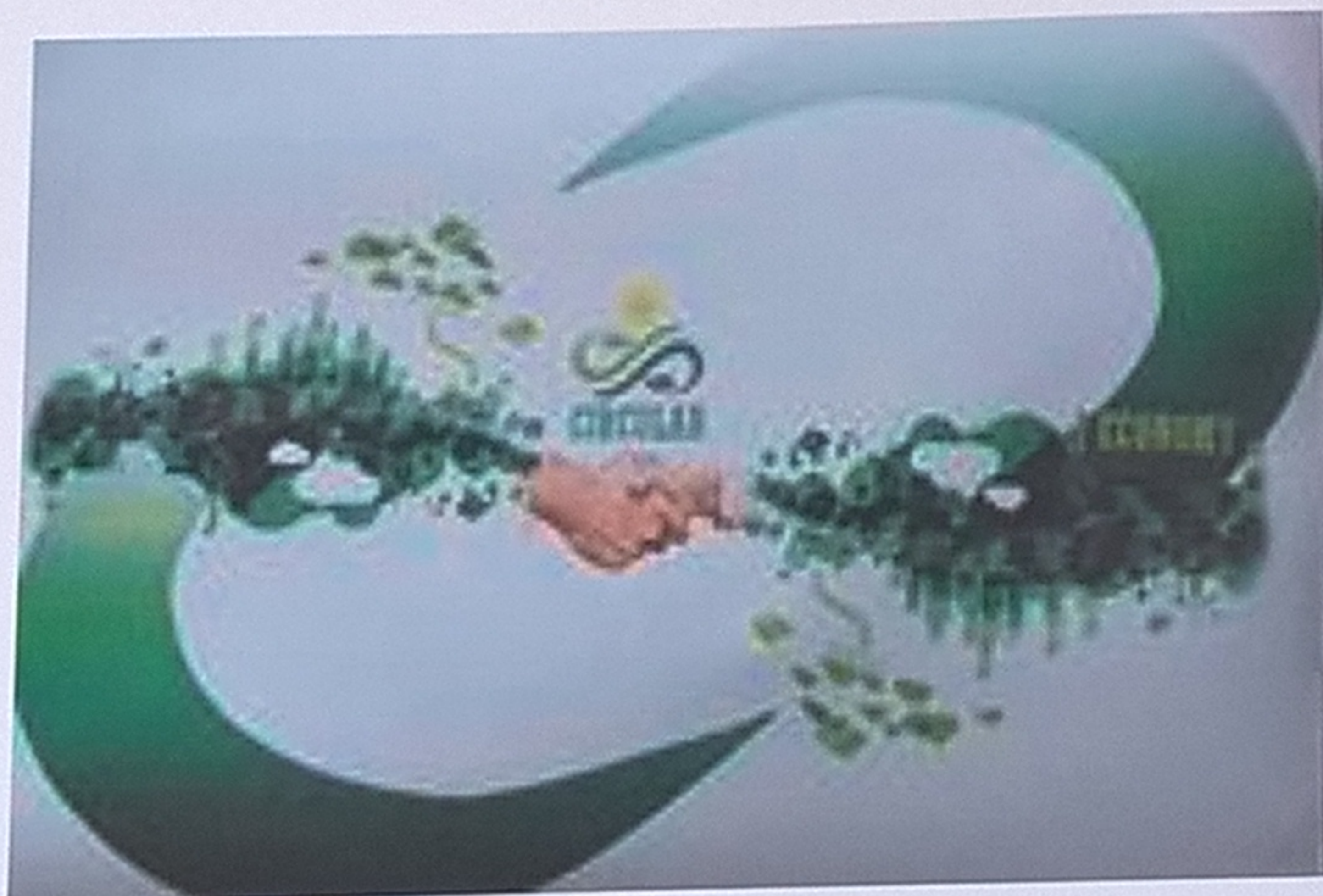
UNIONE EUROPEA

FONDI
STRUTTURALI
EUROPEI **pon**
2014-2020



Ministero dell'Istruzione, dell'Università e della Ricerca
Dipartimento per la Programmazione
Direzione Generale per Interventi in materia di edilizia
scuolastica, per la gestione dei fondi strutturali per
l'istruzione e per l'innovazione digitale
Ufficio IV

PER LA SCUOLA - COMPETENZE E AMBIENTI PER L'APPRENDIMENTO (FSE-FESR)



Progetto per il potenziamento dei percorsi di Alternanza Scuola Lavoro nelle aziende della filiera della **Carta**.

Le aziende partner

I protagonisti

« Circular Economy Experiences »

Studenti classe 4C ITT -Tecnologie Cartarie - IIS Pertini di Alatri(FR)



Tutor referente del progetto prof. Giovanni Picarazzi IIS «Pertini» di Alatri (FR)
prof.ssa Maramao Filomena e Prof. Enrico Venafro tutor scolastici progetto

Le aziende partner

- Burgo Group Spa Cartiera di Sora(FR)
- Carind Srl Cartotecnica di Arpino(FR)
- Il Clone stamperia digitale Alatri(FR)
- Box Italy imballaggi Frosinone
- Serigraf2 stamperia serigrafica Alatri(FR)
- Arpinate Stampa – Arpino (FR)
- Comune di Alatri ufficio ambiente – Alatri(FR)
- SAMA Group recycling Castelliri (FR)
- Cartiere di Guarcino Spa Guarcino(FR)

BURGO
GROUP



Comune di Alatri -
Ufficio Ambiente



CARTIERE DI GUARCINO



BOX
ITALY
Packaging Solutions



la-Tipografia.it



ilClone
L'arte di stampare digitale



ASSOCARTA



CARIND
Tissue

Le Fasi

« Circular Economy Experiences »

Coprogettazione dei percorsi di ASL su compiti di realtà da sviluppare durante la fase di **Stage aziendale** sulla base dei principi del Recycling:
Selezione e recupero di scarti di lavorazione che diventa materia prima secondaria una volta reinserita nel ciclo produttivo della Carta.

Collaborazione con SAMA GROUP RECYCLING azienda leader nel settore del recupero dei materiali fibrosi, carta e cartone.

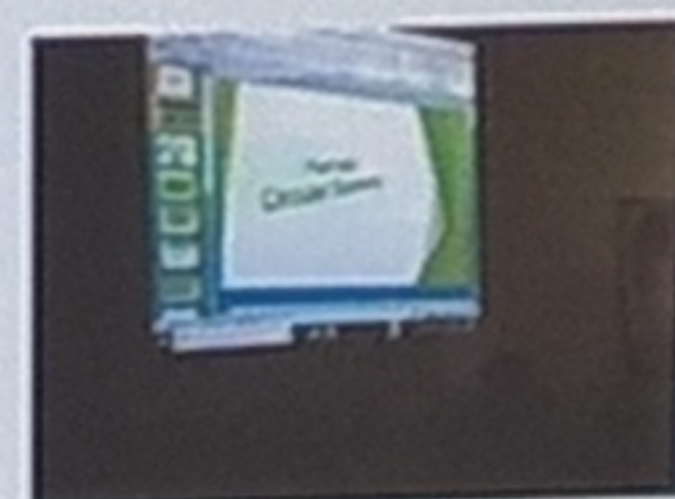
Diffusione dell'importanza del Recycling e della Circular Economy: ciclo di lezioni sulla Circular Economy preparate ed agli studenti coinvolti nel progetto e rivolte agli studenti di altre classi dell'Istituto Pertini

Stage nelle aziende della filiera della carta della durata di 4 settimane.

Esposizione pubblica dei «work project products» in occasione di ExPO AVC 2018 IIS «Pertini» di Alatri(FR) il giorno 5 Giugno 2018 dalle ore 15 alle ore 18.

I momenti in azienda

« Circular Economy Experiences »





Istituto Istruzione Superiore **SANDRO PERTINI** ALATRI

Il progetto

« CIRCULAR ECONOMY EXPERIENCES »



FONDI STRUTTURALI EUROPEI **pon** 2014-2020



Ministero dell'Istruzione, dell'Università e della Ricerca
Dipartimento per la Programmazione
Direzione Generale per Interventi in materia di attività
scolastica, per la gestione dei fondi strutturali per
l'istruzione e per l'innovazione digitale
Ufficio IV

PER LA SCUOLA - COMPETENZE E AMBIENTI PER L'APPRENDIMENTO (FSE-FESR)



Progetto per il potenziamento dei percorsi di Alternanza Scuola Lavoro nelle aziende della filiera della Carta.

I protagonisti

« Circular Economy Experiences »

Studenti classe 4C ITT -Tecnologie Cartarie - IIS Pertini di Alatri(FR)



Tutor referente del progetto prof. Giovanni Picarazzi IIS «Pertini» di Alatri (FR)
prof.ssa Maramao Filomena e Prof. Enrico Venafro tutor scolastici progetto

Le aziende partner

- Burgo Group Spa Cartiera di Sora(FR)
- Carind Srl Cartotecnica di Arpino(FR)
- Il Clone stamperia digitale Alatri(FR)
- Box Italy imballaggi Frosinone
- Serigraf2 stamperia serigrafica Alatri(FR)
- Arpinate Stampa - Arpino (FR)
- Comune di Alatri ufficio ambiente - Alatri(FR)
- SAMA Group recycling Castelliri (FR)
- Cartiere di Guarcino Spa Guarcino(FR)

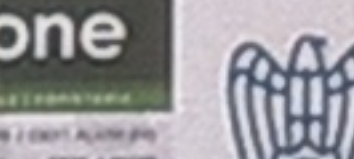
BURGO GROUP



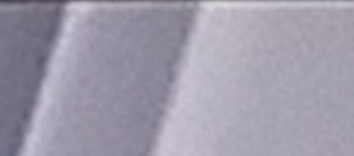
Comune di Alatri -
Ufficio Ambiente



la-Tipografia.it



ilClone



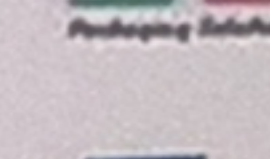
ASSOCARTA



CAPITALE DI GUARCINO



BOX ITALY
Packaging Solutions



CARIND
Tissue

Le Fasi

« Circular Economy Experiences »

Coprogettazione dei percorsi di ASL su compiti di realtà da sviluppare durante la fase di Stage aziendale sulla base dei principi del Recycling:
Selezione e recupero di scarti di lavorazione che diventa materia prima secondaria una volta reinserita nel ciclo produttivo della Carta.

Collaborazione con SAMA GROUP RECYCLING azienda leader nel settore del recupero dei materiali fibrosi, carta e cartone.

Diffusione dell'importanza del Recycling e della Circular Economy : ciclo di lezioni sulla Circular Economy preparate ed agli studenti coinvolti nel progetto e rivolte agli studenti di altre classi dell'Istituto Pertini

Stage nelle aziende della filiera della carta della durata di 4 settimane.

Esposizione pubblica dei «work project products» in occasione di ExPO AVC 2018 IIS «Pertini» di Alatri(FR) il giorno 5 Giugno 2018 dalle ore 15 alle ore 18.

I momenti in azienda

« Circular Economy Experiences »

